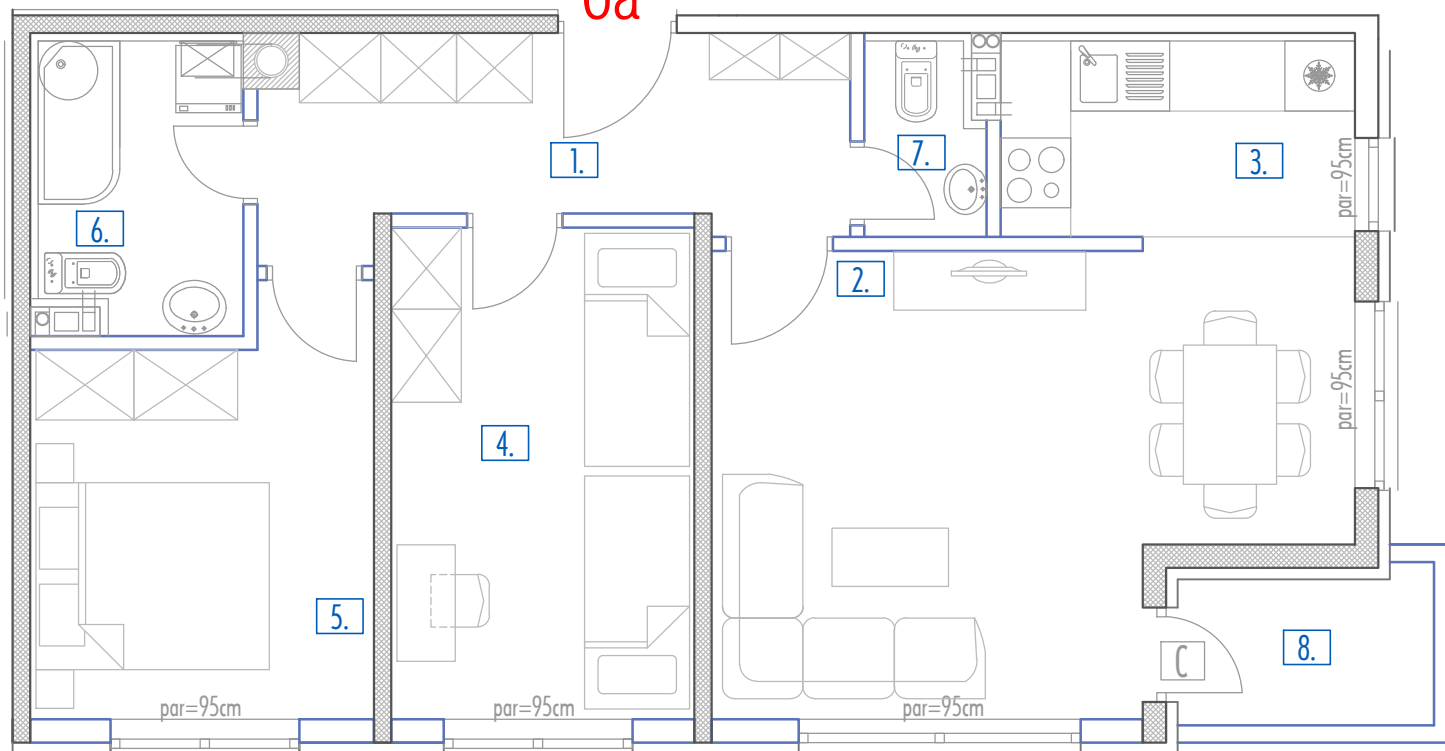


6a



## STAN 6a P=64,41m<sup>2</sup>

Br.	LAMELA 4 - CENTAR 2 ULAZ 2	P/m <sup>2</sup> /	koef.	O/m/	Obrada poda
<b>STAN 6a.</b>					
1.	Hodnik	8,40	1,00	14,58	Keramika
2.	Dnevni boravak+trpez.	19,78	1,00	19,56	Parquet
3.	Kuhinja	5,11	1,00	9,44	Keramika
4.	Soba 1	10,97	1,00	13,64	Parquet
5.	Soba 2	9,95	1,00	13,44	Parquet
6.	Kupatilo	4,26	1,00	8,58	Keramika
7.	Wc	1,61	1,00	5,46	Keramika
8.	Lođa 2,89x0,75	2,17	0,75		Keramika
9.	Ostava u prizemlju:	2,16	1,00	6,09	Keramika
UKUPNA PRODAJNA POVRŠINA:				64,41	m <sup>2</sup>